

CD MANUAL

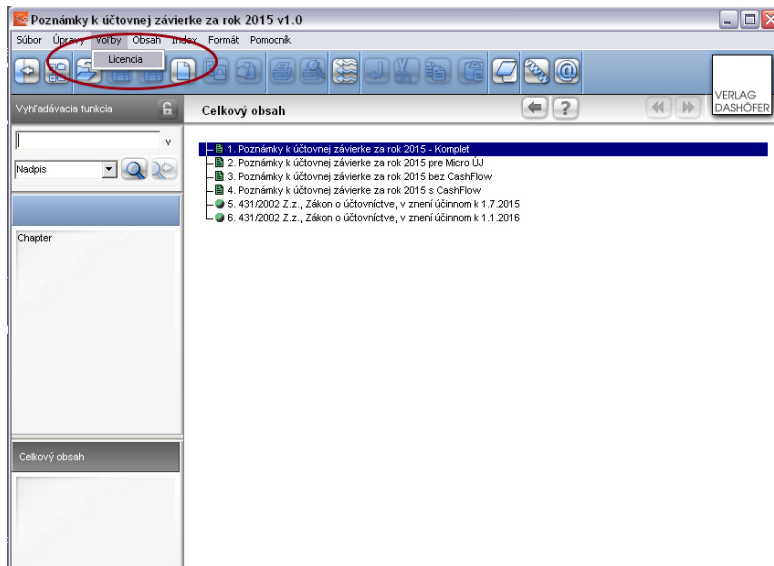
Po vložení CD do mechaniky by sa inštalácia mala spustiť automaticky. Ak nie, manuálne otvoríte obsah CD a v zložke **Disk1** spustíte súbor **Setup.exe**

Po nainštalovaní a následnom prvom spustení Vám systém vypíše hlásenie:

Toto je demo verzia produktu, ktorá Vám dovolí 5- krát spustiť program.
Po uvedenom počte zapnutí sa musíte zaregistrovať
pomocou licenčného čísla, ktoré ste dostali spolu so softvérom.

Produkt je možné spustiť 5x bez zadania licenčného čísla. Pri následnom ďalšom spustení je nutné zadať licenčné číslo ktoré ste obdržali spolu s CD.
(Odporúčam zadať licenčné číslo hneď pri prvom spustení)

V hornom menu je položka „**Volby**“ a „**Licencia**“. Sem zadáte licenčné číslo. Po správnom zadaní bude produkt plne funkčný a nie je nutné zadávať licenčné číslo pri ďalšom spustení.



Licenčné číslo je uvedené v sprievodnom liste k produktu. V prípade že číslo nemáte uvedené v liste, prípadne tento list stratíte, je možné ho nájsť aj priamo na CD v textovom súbore **serial.txt**

